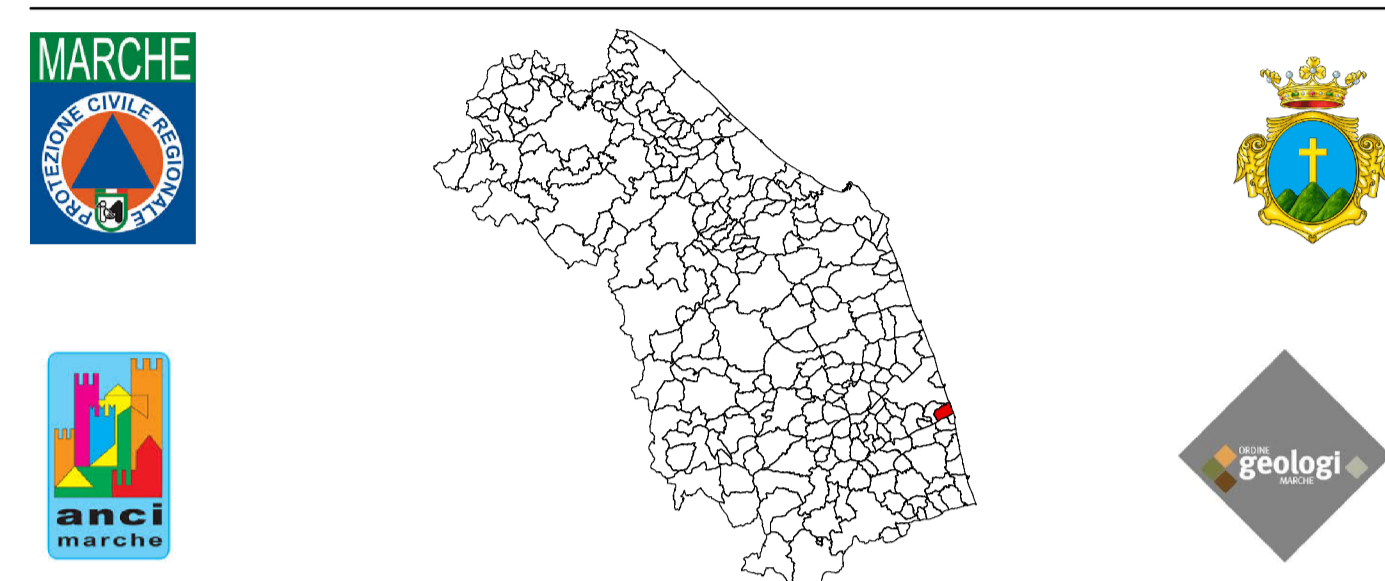


MICROZONAZIONE SISMICA

Carta geologico tecnica

scala 1 : 5.000

Regione Marche
Comune di Altidona



Regione:

 Soggetto realizzatore:
 Dott. Geol. Giuseppe Capponi

 Collaboratore:
 Dott. Geol. Stefano D'Alessandro

 Altre Collaborazioni:
 Dott. Geol. Alessio Acciari

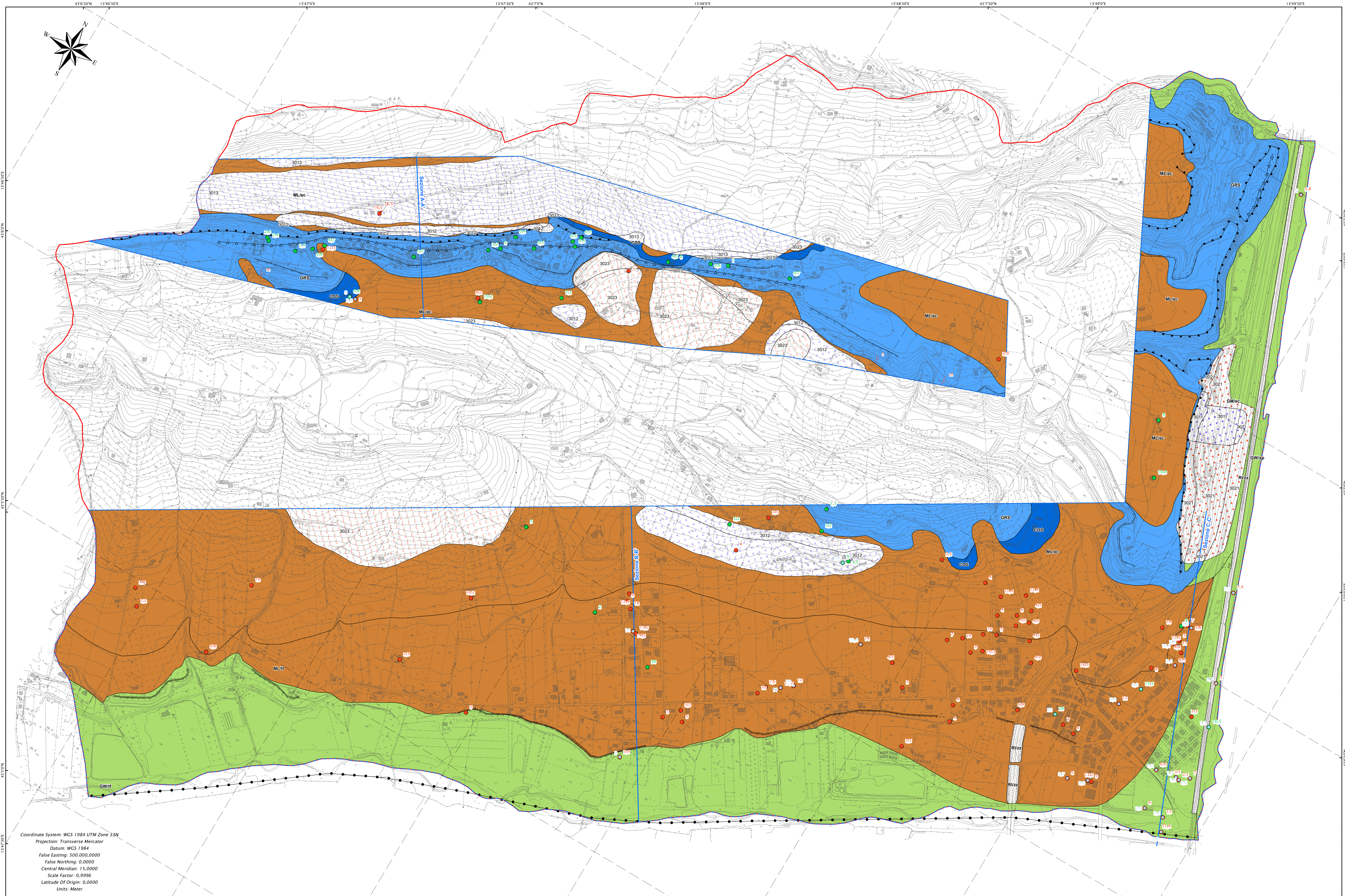
 Data:
 Ottobre 2018

Legenda

- Perimetro area di Microzonazione Sismica Livello 1
 - Confine Comune di Altidona
- #### Terreni di copertura
- Terreni contenenti resti di attività antropica
 - Limi inorganici, farina di roccia, sabbie fini limose o argillose, limi argillosi di bassa plasticità eluvio-colluviali
 - Limi inorganici, farina di roccia, sabbie fini limose o argillose, limi argillosi di bassa plasticità di terrazzo fluviale
 - Ghiaie limose, miscela di ghiaia, sabbia e limo eluvio-colluviali
 - Ghiaie pulite con granulometria ben assortita, miscela di ghiaie e sabbie di terrazzo fluviale
 - Ghiaie pulite con granulometria ben assortita, miscela di ghiaie e sabbie di spiaggia
- #### Substrato geologico
- Granulare cementato stratificato
 - Coesivo sovraconsolidato stratificato
- #### Forme di superficie e sepolte
- Orlo di scarpata morfologica naturale o artificiale (10-20 m)
 - Orlo di scarpata morfologica naturale o artificiale (> 20 m)
 - Orlo di terrazzo fluviale (10-20 m)
 - Cresta
 - Asse di valle sepolta larga (C<0,25)*
 - Traccia della sezione geologica rappresentativa del modello del sottosuolo
- #### Instabilità di versante
- 3011 crollo o ribaltamento - attiva (FR,A)
 - 3021 crollo o ribaltamento - quiescente (FR,Q)
 - 3012 scorrimento - attiva (FR,A)
 - 3013 colata - attiva (FR,A)
 - 3023 colata - quiescente (FR,Q)
- #### Elementi geologici e idrogeologici
- 15 Giacitura strati
 - 7,0 Pozzo o sondaggio che ha raggiunto il substrato geologico (profondità in m)
 - 9,0 Pozzo o sondaggio che non ha raggiunto il substrato geologico (profondità in m)
 - 4,0 Profondità della falda in aree con sabbie e/o ghiaie

*C=H/L con H profondità della valle e L semilunghezza della stessa

0 100 200 400 Metri



Coordinate System: WGS 1984 UTM Zone 33N
 Projection: Transverse Mercator
 Datum: WGS 1984
 False Easting: 500.000,0000
 False Northing: 0,0000
 Central Meridian: 15,0000
 Scale Factor: 0,9996
 Latitude Of Origin: 0,0000
 Units: Meter