



PROTEZIONE CIVILE
Dipartimento di Altidona



REGIONE MARCHE

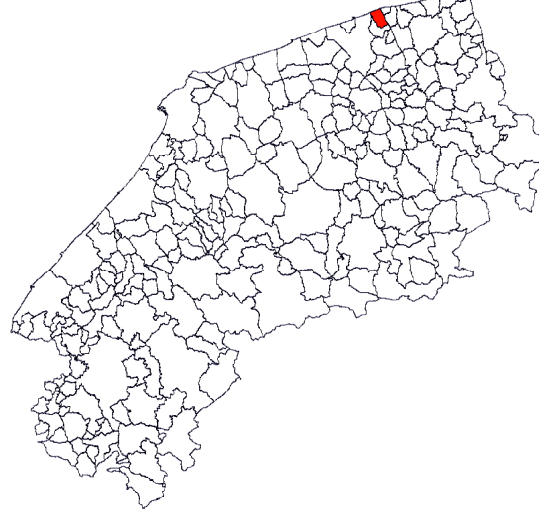
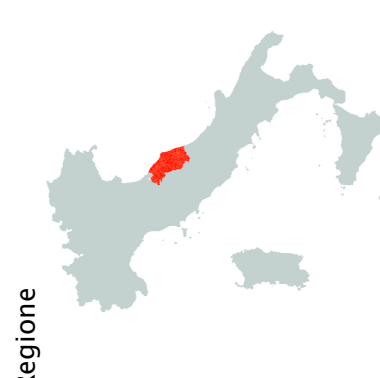


COMUNE DI ALTIDONA

ATUAZIONE dell'articolo 11 della legge 24 giugno 2003, n. 77
CODICE 144/2016
PROGRAMMA REGIONALE EREDI STUDI E INQUADRO INFRASTRUTTURAZIONE SOMMA E C.E. ANNUALITÀ 2018

ANALISI DELLA CONDIZIONE LIMITE PER L'EMERGENZA (CLE)

STRALCIO 1
scala 1 : 1.000

Regione

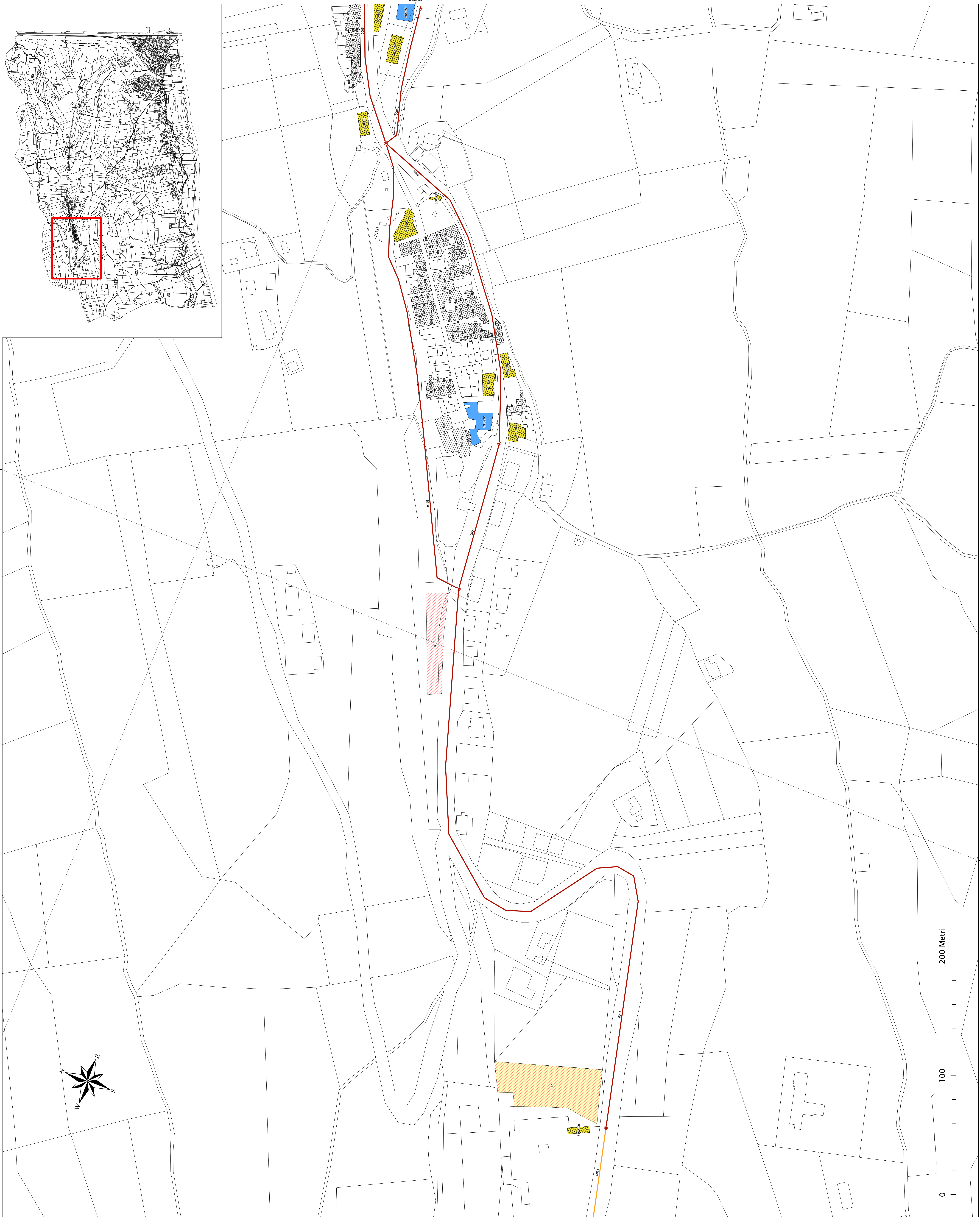
Soggetto realizzatore
Ing. Caterina Tamami

Collaboratore:
Geom. Valerio Altomasi

Altre collaborazioni:
Ing. Lorenzo Mauri

Data

Ottobre 2018



Legenda

Codice Provincia : 109
Codice Comune : 001

Sistema di gestione dell'emergenza

Edificio strategico

Infrastruttura

Tipi di infrastruttura

- 1 Infrastruttura di accessibilità
- 2 Infrastruttura di connessione

Aree di emergenza

Tipi di area

- 2 Area di emergenza (RICOVERO)
- 3 Area di emergenza (AMMASSAMENTO E RICOVERO)

Unità strutturale

Tipi di unità strutturale

- 0, 0 Unità strutturale non ininterferente appartenente ad un'AS
- 1, 0 Unità strutturale interferente appartenente ad un'AS
- 1, 1 Unità strutturale interferente isolata

Coordinate System: WGS 1984 UTM Zone 33N
Projection: Transverse Mercator
Datum: WGS 1984
False Easting: 500.000.000.000
False Northing: 0.0000
Central Meridian: 15.0000
Scale Factor: 0.9996
Latitude Of Origin: 0.0000
Units: Meter

